

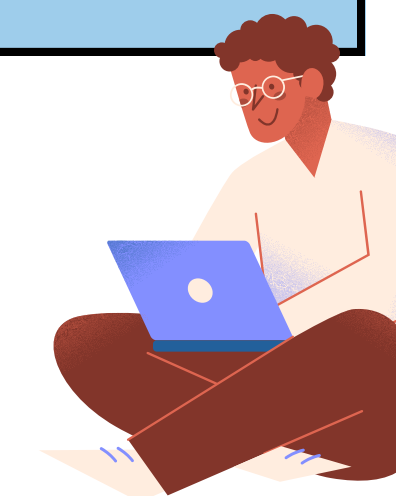


REFERÊNCIAS EM DOCUMENTOS - ABNT NBR 6023:2018



BIBLIOTECA “PROFA. DINAH SILVA TEIXEIRA DE STÉFANI”

FATEC NILO DE STÉFANI - JABOTICABAL
BIBLIOTECÁRIA VANESSA TERRA PEREIRA



DEFINIÇÃO

ELEMENTOS DA
REFERÊNCIA

LOCALIZAÇÃO DAS
REFERÊNCIAS

ALINHAMENTO

DESTAQUES

SISTEMA DE CHAMADA



O QUE É UMA REFERÊNCIA?

Referência é o “conjunto padronizado de elementos descritivos, retirados de um documento, que permite sua identificação individual” (ABNT, 2018).

DEFINIÇÃO

ELEMENTOS DA
REFERÊNCIA

LOCALIZAÇÃO DAS
REFERÊNCIAS

ALINHAMENTO

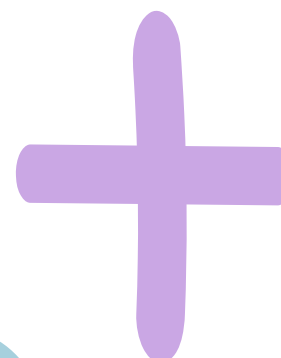
DESTAQUES

SISTEMA DE CHAMADA

A REFERÊNCIA É FORMADA POR:



Elementos essenciais



Elementos complementares

✘ Elementos essenciais

São os dados obrigatórios para identificar o documento.

(Variam conforme o tipo de material - livros, periódicos, artigos, jornais, eventos, teses, dissertações, trabalhos de conclusão de curso, entre outros).

Elementos complementares

São dados extras, que ajudam a descrever melhor o documento.

EM DOCUMENTOS ONLINE, ALÉM DAS INFORMAÇÕES BÁSICAS, DEVE-SE INCLUIR:

O LINK DO SITE COM “DISPONÍVEL EM:”

A DATA DE ACESSO COM “ACESSO EM:”



LOCALIZAÇÃO



Onde localizar as referências?

a)

No rodapé -
As referências aparecem na parte inferior da página.

b)

No final do texto -
Podem ficar ao fim de textos, capítulos ou seções.

c)

Em lista de referências -
Organizadas em uma seção específica no final do trabalho.

d)

Antes de alguns conteúdos -
Como resumos, resenhas e erratas.



DEFINIÇÃO

ELEMENTOS DA
REFERÊNCIA

LOCALIZAÇÃO DAS
REFERÊNCIAS

ALINHAMENTO

DESTAQUES

SISTEMA DE CHAMADA



ALINHAMENTO

DEVEM SER ESCRITAS COM:

- + ALINHAMENTO À ESQUERDA.
- + ESPAÇAMENTO SIMPLES.
- + UMA LINHA EM BRANCO ENTRE CADA REFERÊNCIA.



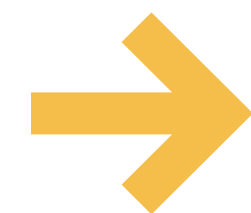
IMPORTANTE!!!

As referências devem seguir:

- **Ordem padronizada dos elementos.**
- A apresentação deve ser sempre organizada e uniforme.
- A pontuação deve ser padronizada em todas as referências.

DESTAQUE NAS REFERÊNCIAS

O título (livro, artigo, periódico, entre outros) deve ter o mesmo padrão de destaque.
É preciso optar entre o **negrito**, ou o *itálico* ou o sublinhado.
Feita a escolha, é necessário **utilizar** de forma padronizada.



Negrito



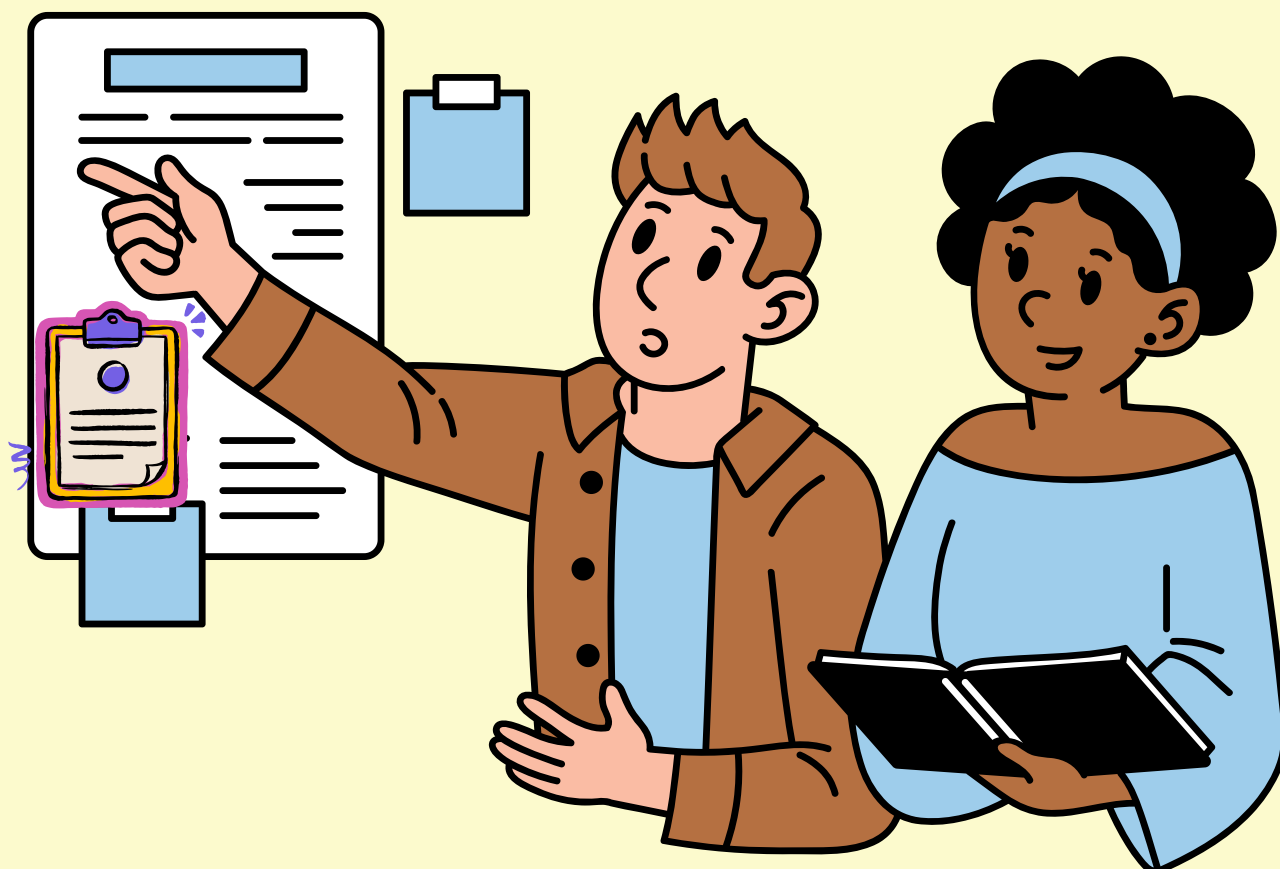
Itálico



Sublinhado



SISTEMAS DE CHAMADA



Sistema numérico

As referências devem ser **numeradas** de acordo com a **ordem sequencial** em que aparecem no texto pela primeira vez e **colocadas em lista nesta mesma ordem**.

Sistema alfabético

As **referências reunidas** ao final do trabalho, do artigo ou do capítulo, **em ordem alfabética** de seus elementos.

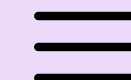


Todos os autores citados no texto devem constar nas referências!

Fazer referências em um trabalho (acadêmico, científico ou até profissional) não é só uma formalidade, é uma parte essencial da qualidade e credibilidade do que você produz.

Fazer referências é importante porque:

1. **Dá credibilidade ao seu trabalho.**
2. **Permite que outros verifiquem suas fontes.** Quem lê seu trabalho pode consultar as mesmas fontes para conferir informações ou se aprofundar no tema.
3. **Mostra domínio do assunto.** Usar boas referências indica que você pesquisou, comparou ideias e entende o que está sendo discutido na área.
4. **Ajuda a construir conhecimento.** Ao referenciar, você conecta seu trabalho ao que já foi feito e contribui para o avanço da área.
5. **Organiza e fortalece seus argumentos.** Citações bem usadas ajudam a sustentar suas ideias e tornam sua argumentação mais convincente.



ASSOCIAÇÃO BRASILEIRA DE NORMAS TÉCNICAS. ABNT NBR 6023: informação e documentação: referências: elaboração. Rio de Janeiro, 2018.

**CONSULTE NOSSOS MATERIAIS
SOBRE OS “DIFERENTES
TIPOS DE REFERÊNCIAS”.**

Em caso de dúvida, entre em contato com a
Biblioteca da Fatec.

